

WOOKUANG
WOOKUANG Industries

WOOKUANG
생산제품 카탈로그 2021년 8월

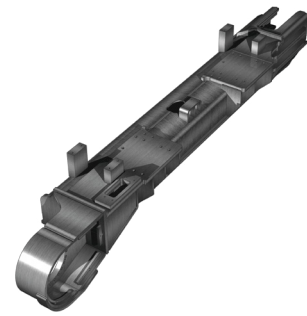
현 생산제품

1. 굴착기 부품



센터프레임 하부

- 프레임 종류: 23 개
- 적용모델: 100/75/60/50/48/38/34/30/26/23/22/20/18/15/14 톤
- 생산량: 11,101 개/년 (2020)
- 생산기지: 1/2/3 공장



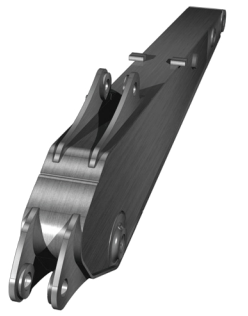
사이드프레임

- 프레임 종류: 28 개
- 적용모델: 100/60/50/48/42/38/34/30/25/22/20/18/15/14 톤
- 생산량: 13,862 개/년 (2020)
- 생산기지: 1/2/3 공장



아웃리거프레임

- 프레임 종류: 4 개
- 적용모델: 21/19/14 톤
- 생산량: 1,231 개/년 (2020)
- 생산기지: 3 공장



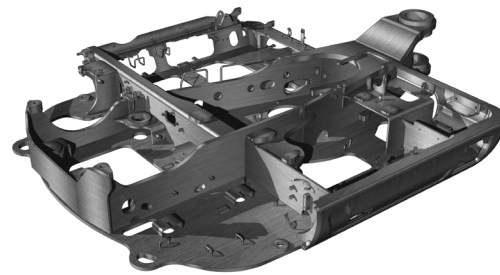
암

- 프레임 종류: 6 개
- 적용모델: 26/22/21/15/11 톤
- 생산량: 2,324 개/년 (2020)
- 생산기지: KTC 공장



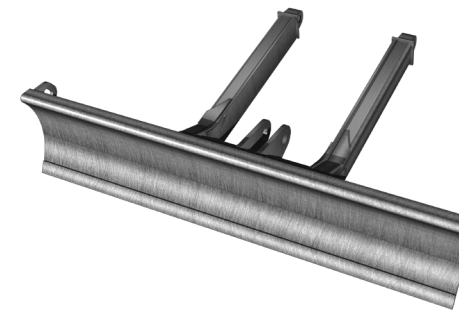
트랙프레임

- 프레임 종류: 7 개
- 적용모델: 50/38/7/6/3.5/3 톤
- 생산량: 6,576 개/년 (2020)
- 생산기지: KTC 공장



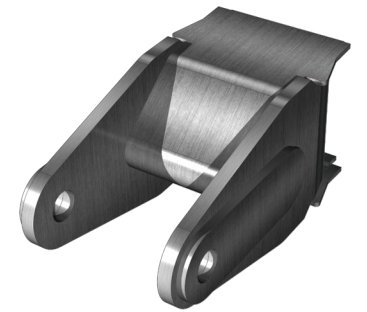
메인프레임

- 프레임 종류: 10 개
- 적용모델: 13.5/12.5/7/6.5/6/5/3.5 톤
- 생산량: 5,815 개/년 (2020)
- 생산기지: KTC 공장



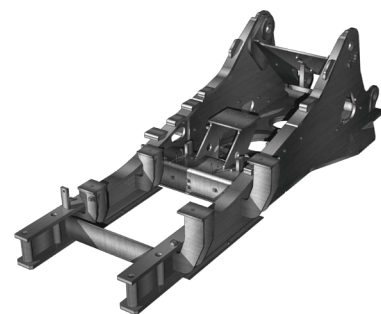
도저 블레이드

- 프레임 종류: 2 개
- 적용모델: 7 톤 (2.3/2.2 m)
- 생산량: 1,324 개/년 (2020)
- 생산기지: KTC 공장



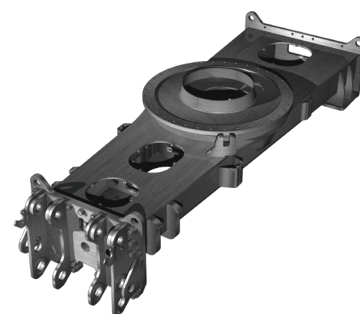
붐 탑

- 프레임 종류: 1 개
- 적용모델: 7 톤
- 생산량: 2,000 개/년 (2020)
- 생산기지: KTC 공장



미들프레임

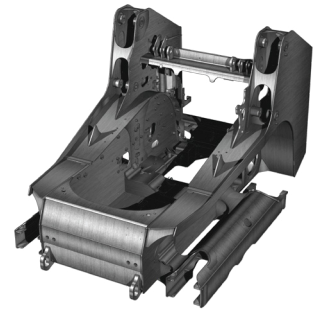
- 프레임 종류: 4 개
- 적용모델: 50/48/42/38/34/22 톤
- 생산량: 3,314 개/년 (2020)
- 생산기지: 1/2/3 공장



새시프레임

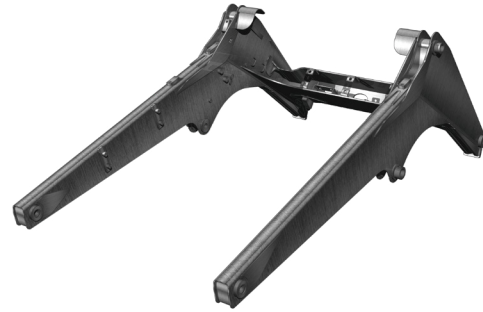
- 프레임 종류: 15 개
- 적용모델: 21/19/17/16/15/14/7/6 톤
- 생산량: 4,942 개/년 (2020)
- 생산기지: 3/KTC 공장

2. 로더 및 도저 부품



메인프레임

- 프레임 종류: 1 개
- 적용모델: 3 톤 트랙로더
- 생산량: 199 개/년 (2020)
- 생산기지: KTC 공장



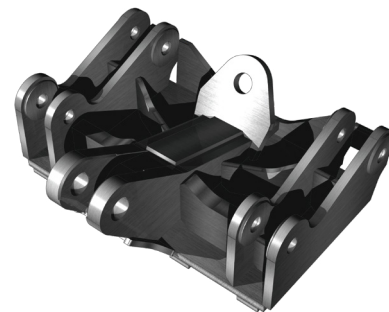
암

- 프레임 종류: 1 개
- 적용모델: 3 톤 트랙로더
- 생산량: 199 개/년(2020)
- 생산기지: KTC 공장



브래킷

- 프레임 종류: 1 개
- 적용모델: 3 톤 트랙로더
- 생산량: 199 개/년 (2020)
- 생산기지: KTC 공장



서포터

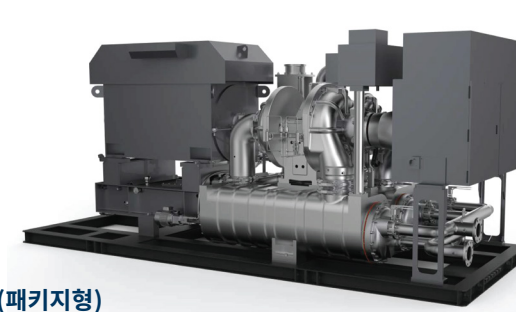
- 프레임 종류: 1 개
- 적용모델: D65 불도저
- 생산량: 27 개/년 (2020)
- 생산기지: KTC 공장



링크

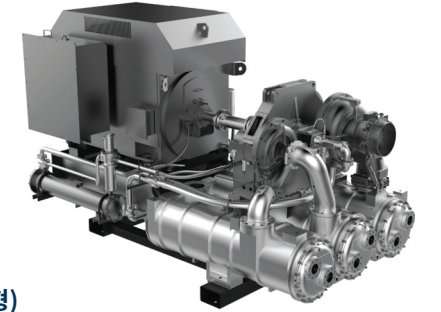
- 프레임 종류: 1 개
- 적용모델: D65 불도저
- 생산량: 989 개/년 (2020)
- 생산기지: KTC 공장

3. 터보 압축기



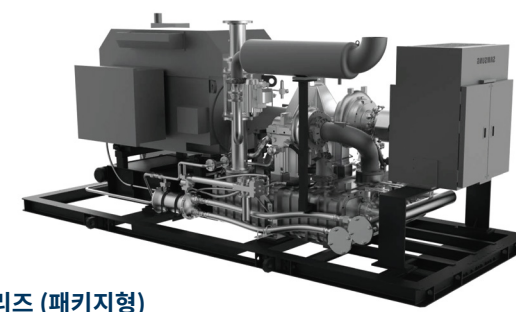
SM 시리즈 (패키지형)

- 제품 종류: 1 개
- 모델: 7000
- 생산량: -
- 생산기지: 2 공장



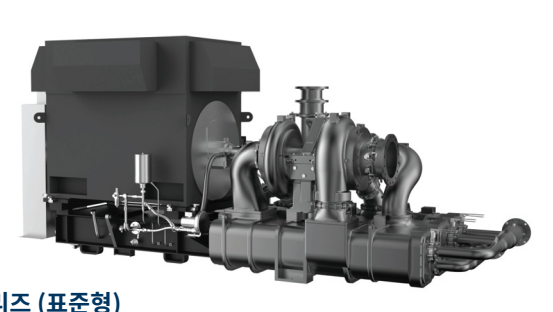
SM 시리즈 (표준형)

- 제품 종류: 4 개
- 모델: 3000/ 4000/ 5000/ 6000
- 생산량: 117 개/년 (2020)
- 생산기지: 2 공장



SM100 시리즈 (패키지형)

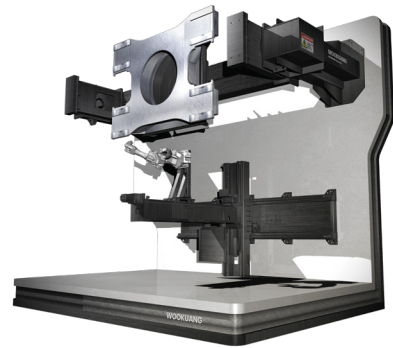
- 제품 종류: 1 개
- 모델: 7100
- 생산량: -
- 생산기지: 2 공장



SM100 시리즈 (표준형)

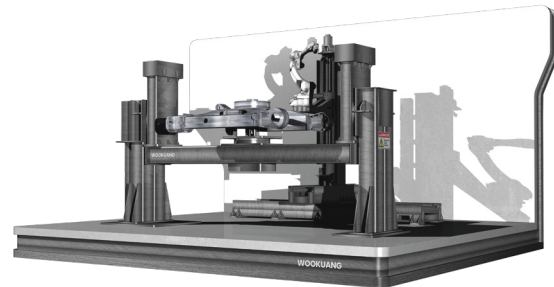
- 제품 종류: 5 개
- 모델: 2100/ 3100/ 4100/ 5100/ 6100
- 생산량: 34 개/년 (2020)
- 생산기지: 2 공장

4. 로봇 설비



CFL 용접로봇 Type A

- 로봇 종류: 2 개
- 모델: WR-CFW-A/ WR-CFL-B
- 생산: 자체공급
- 생산기지: 2 공장



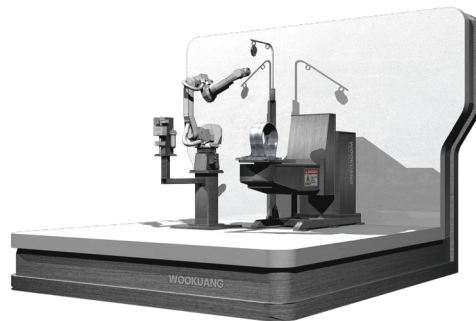
TF 용접로봇 Type B

- 로봇 종류: 2 개
- 모델: WR-TFW-A/ WR-TFW-B
- 생산: 자체공급
- 생산기지: 2 공장



SF Duo 용접로봇

- 로봇 종류: 1 개
- 모델: WR-SFW
- 생산: 자체공급
- 생산기지: 2 공장



SP 용접로봇 Type A

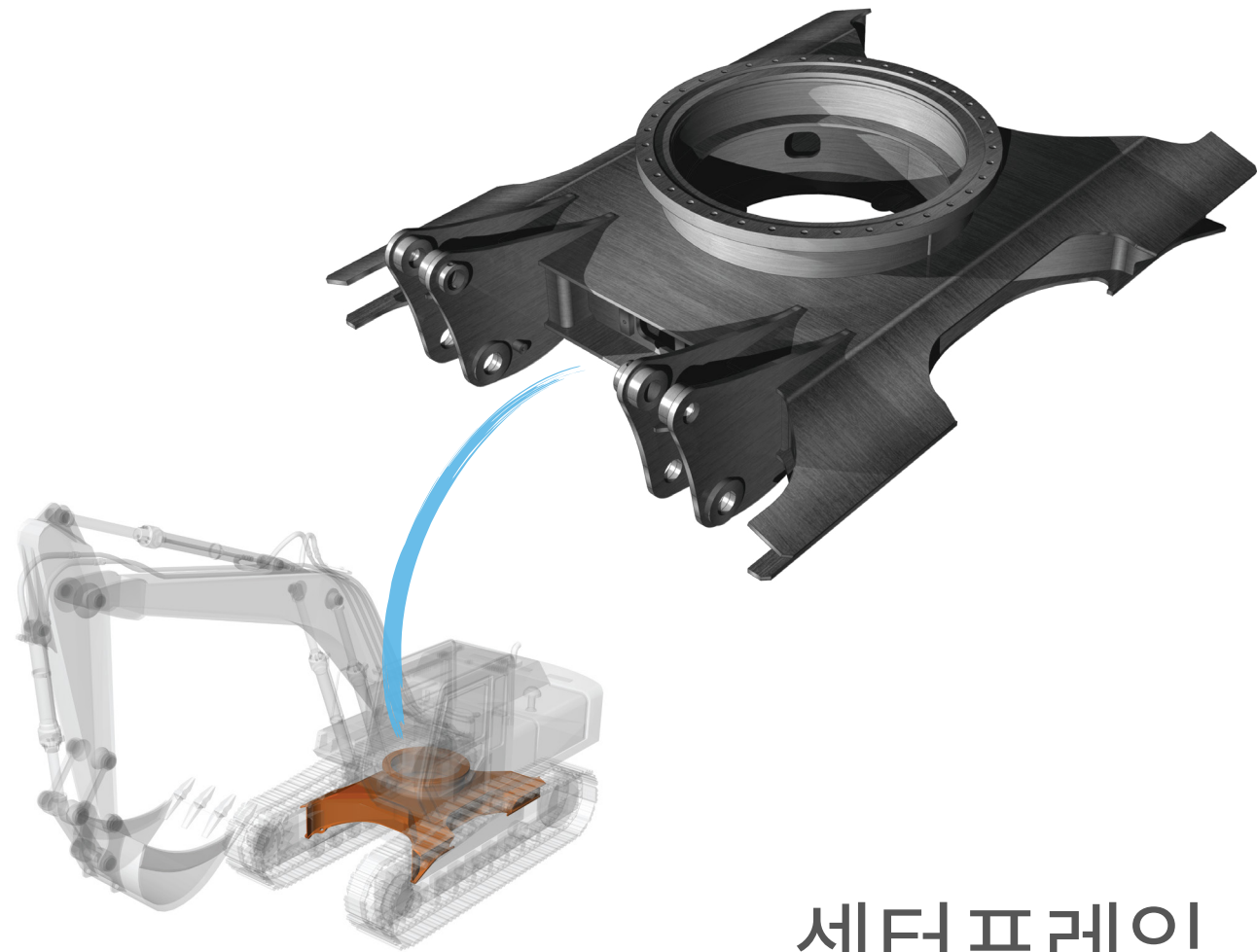
- 로봇 종류: 2 개
- 모델: WR-SPW-A/ WR-SPW-B
- 생산: 자체공급
- 생산기지: 2 공장

이전 생산제품

제품분야	국가	클라이언트	아이템	생산기간
케이블터널	싱가포르	SPPA (싱가포르 전력청)	대형 케이블터널의 본체를 지지하는 반복 곡선 철골 구조 프레임	2016-2018
산업용 보일러	중국	연대현대중공업	산업용 보일러 기계의 가공 강관 부품	2013-2016
조선	한국	DSME (대우조선해양)	상업용 대형 선박 T-Bar 구조체	2007-2012
석탄 채굴	호주	Ludowichi	산업용 대형 석탄 분쇄기 철골 부품	2007-2012
석유 해양시추 플랫폼	중국	Qingdao Tianshi Petroleum Machinery	석유 시추 플랫폼의 베이스, 펌프커버 및 바디, 기어박스 어셈블리	2007-2012
열차 운반체	영국	EWS (England Wales & Scottish Railway)	열차 운반체의 보구조 및 프레임 어셈블리	2007

첨부: 생산제품 카탈로그

굴착기 부품



센터프레임 하부

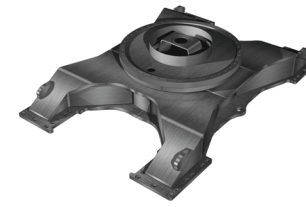
트랙형 굴착기의 기본 골격을 이루는 부분으로 굴착기 몸체의 최하단에 설치되며, 양측 사이드 프레임과 용접으로 결합되어 주행부와 상부 회전체(미들 프레임)를 지지하는 프레임 부품입니다. 기계 및 사이드 프레임과 접합되는 부위의 오차를 최소화하기 위해 제작 시 용접 등에 의한 치수 변형을 방지하는 기술을 요구합니다.



▪ 제품번호: CFL-F3-160617-1484
▪ 적용모델: 75 톤



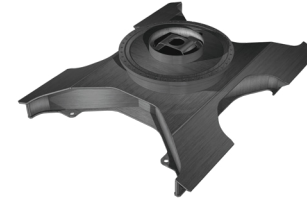
▪ 제품번호: CFL-F2-160619-1313
▪ 적용모델: 48/ 50 톤



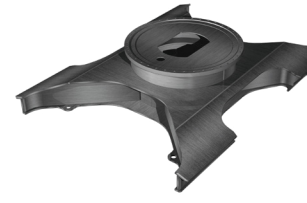
▪ 제품번호: CFL-F3-160617-1010
▪ 적용모델: 48 톤



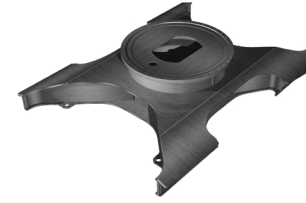
▪ 제품번호: CFL-F3-160619-1212
▪ 적용모델: 38 톤



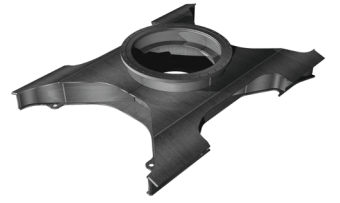
▪ 제품번호: CFL-F2-160617-1314
▪ 적용모델: 38 톤



▪ 제품번호: CFL-F3-160619-1088
▪ 적용모델: 34 톤



▪ 제품번호: CFL-F3-160619-1083
▪ 적용모델: 34 톤



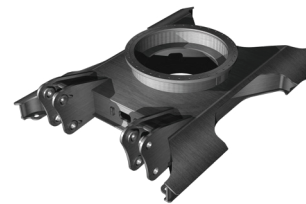
▪ 제품번호: CFL-F1-160619-1380
▪ 적용모델: 30 톤



▪ 제품번호: CFL-F2-160619-1089
▪ 적용모델: 26 톤



▪ 제품번호: CFL-F2-160619-1215
▪ 적용모델: 23/ 22 톤



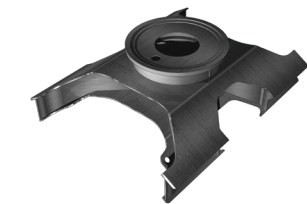
▪ 제품번호: CFL-F1-160619-1187
▪ 적용모델: 22 톤



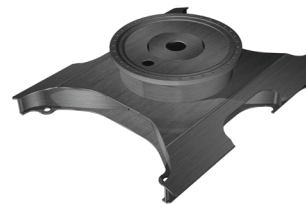
▪ 제품번호: CFL-F2-160619-1380
▪ 적용모델: 20 톤



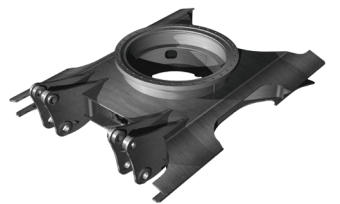
▪ 제품번호: CFL-F2-160619-1207
▪ 적용모델: 18 톤



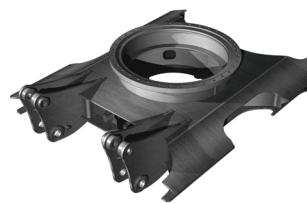
▪ 제품번호: CFL-F1-160619-1418
▪ 적용모델: 18 톤



▪ 제품번호: CFL-F2-160619-1367
▪ 적용모델: 14/ 15 톤



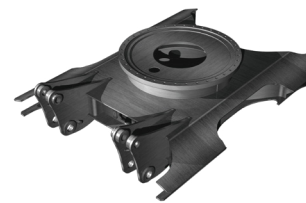
▪ 제품번호: CFL-F1-160619-1452
▪ 적용모델: 14 톤



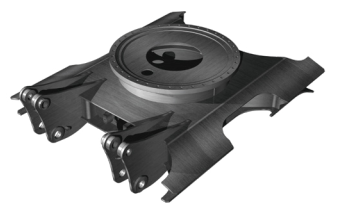
▪ 제품번호: CFL-F1-160619-1051
▪ 적용모델: 14 톤



▪ 제품번호: CFL-F1-160619-1318
▪ 적용모델: 14 톤

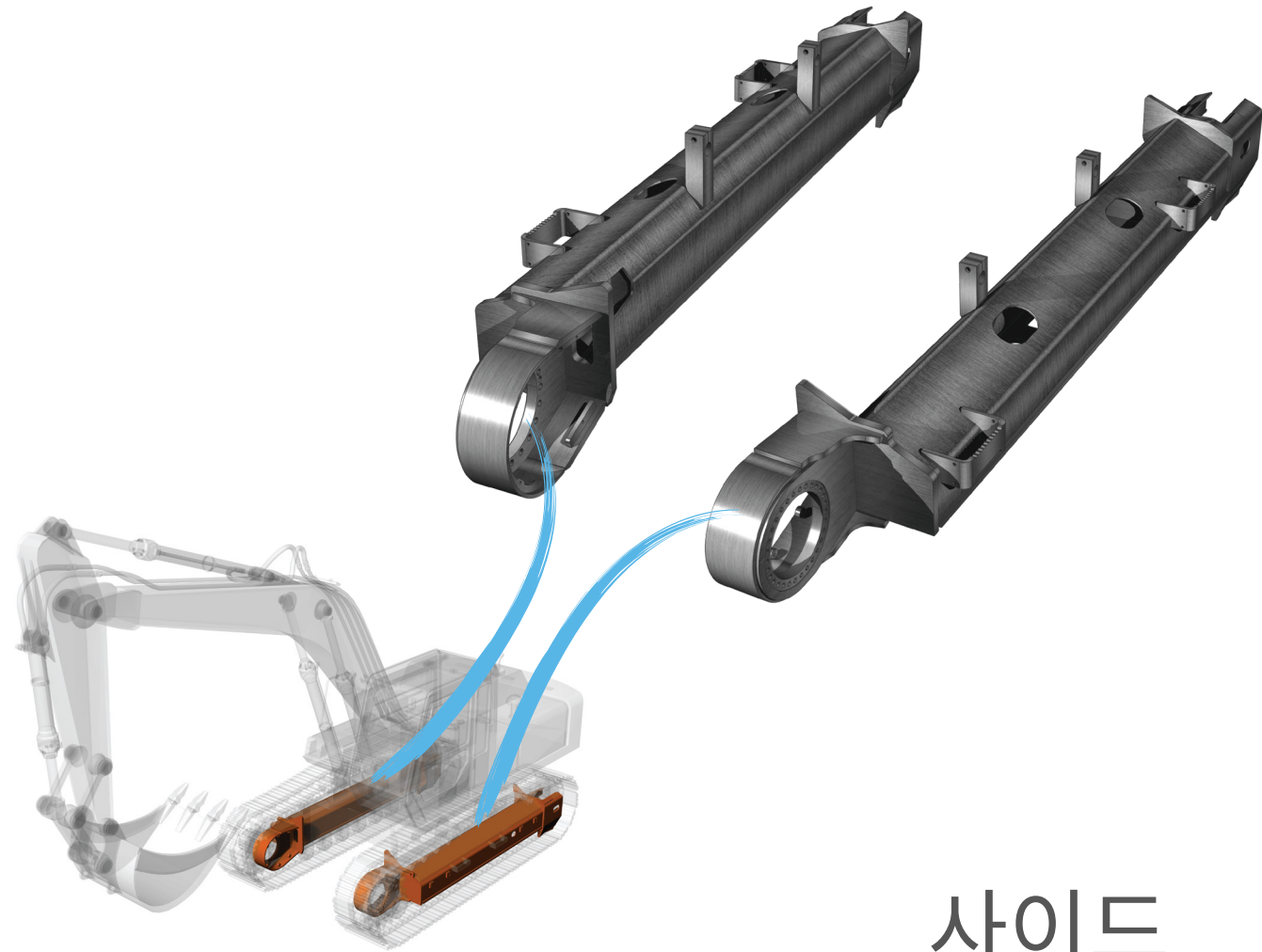


▪ 제품번호: CFL-F1-9160619-1151
▪ 적용모델: 14 톤



▪ 제품번호: CFL-F1-160619-1114
▪ 적용모델: 14 톤

굴착기 부품

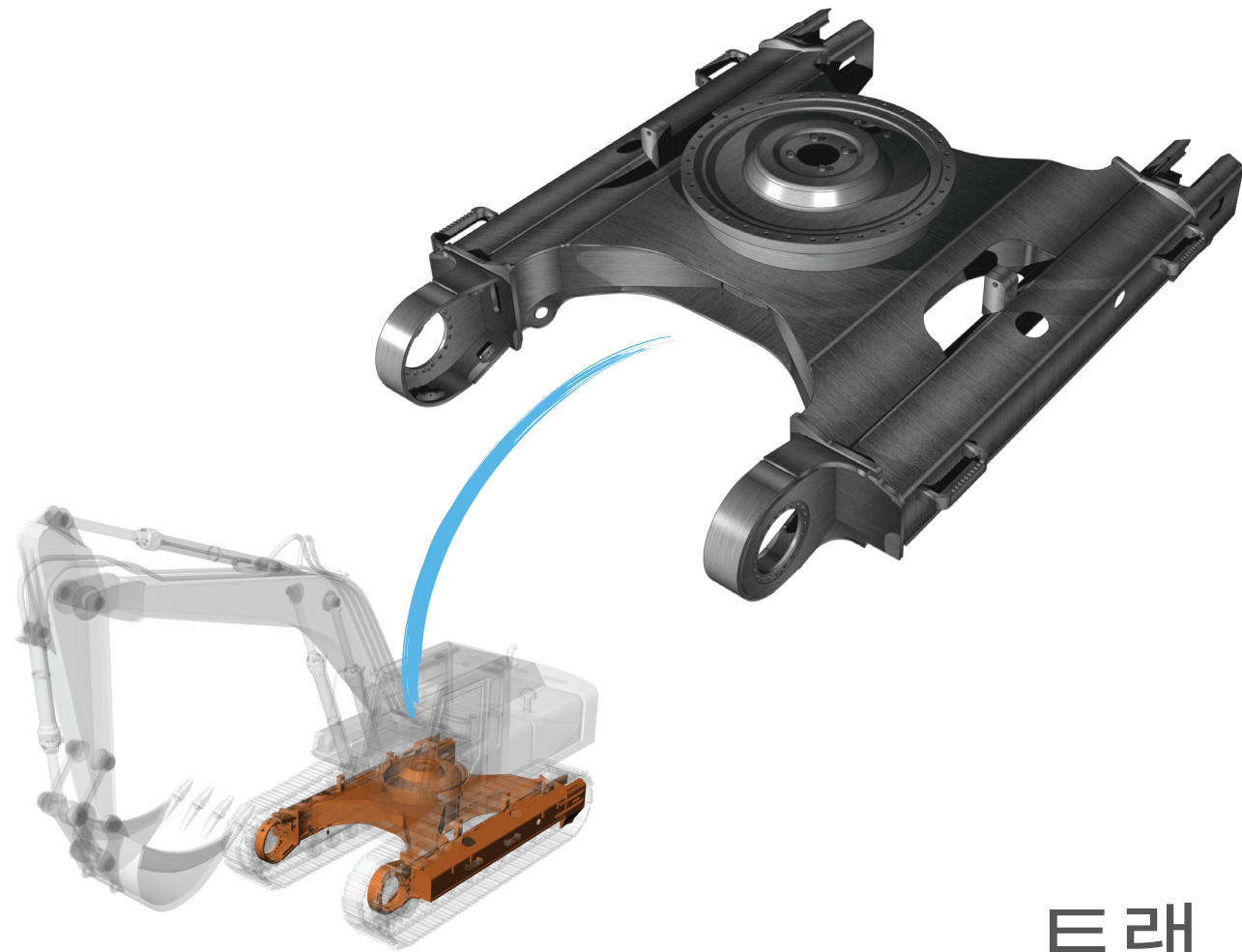


사이드 프레임

센터 프레임의 좌측과 우측 사이드 부에 용접으로 결합되며 각 프레임은 굴착기의 두 개 트랙을 결합하기 위한 구조체의 역할을 합니다. 사이드 프레임 제작 시 추후 용접열에 의한 변형량을 사전 분석하여 역변형을 부여하는 기술이 필요합니다.

- | | | | |
|--|--|--|--|
| <ul style="list-style-type: none"> ▪ 제품번호: SDF-F2-160622-1622 ▪ 적용모델: 38 톤 | <ul style="list-style-type: none"> ▪ 제품번호: SDF-F3-160622-1628 ▪ 적용모델: 34 톤 | <ul style="list-style-type: none"> ▪ 제품번호: SDF-F3-160622-1703 ▪ 적용모델: 34 톤 | <ul style="list-style-type: none"> ▪ 제품번호: SDF-F2-160622-1774 ▪ 적용모델: 34 톤 |
| <ul style="list-style-type: none"> ▪ 제품번호: SDF-F2-160622-1610 ▪ 적용모델: 30 톤 | <ul style="list-style-type: none"> ▪ 제품번호: SDF-F1-160622-1737 ▪ 적용모델: 30 톤 | <ul style="list-style-type: none"> ▪ 제품번호: SDF-F1-160622-1506 ▪ 적용모델: 30 톤 | <ul style="list-style-type: none"> ▪ 제품번호: SDF-F1-160622-1952 ▪ 적용모델: 30 톤 |
| <ul style="list-style-type: none"> ▪ 제품번호: SDF-F1-160622-1717 ▪ 적용모델: 30 톤 | <ul style="list-style-type: none"> ▪ 제품번호: SDF-F2-160622-1780 ▪ 적용모델: 25 톤 | <ul style="list-style-type: none"> ▪ 제품번호: SDF-F2-160622-1643 ▪ 적용모델: 25 톤 | <ul style="list-style-type: none"> ▪ 제품번호: SDF-F2-160622-1805 ▪ 적용모델: 22 톤 |
| <ul style="list-style-type: none"> ▪ 제품번호: SDF-F1-160622-1518 ▪ 적용모델: 22 톤 | <ul style="list-style-type: none"> ▪ 제품번호: SDF-F1-160622-1954 ▪ 적용모델: 22 톤 | <ul style="list-style-type: none"> ▪ 제품번호: SDF-F2-160622-1684 ▪ 적용모델: 20 톤 | <ul style="list-style-type: none"> ▪ 제품번호: SDF-F2-160622-1649 ▪ 적용모델: 18 톤 |
| <ul style="list-style-type: none"> ▪ 제품번호: SDF-F1-160622-1624 ▪ 적용모델: 18 톤 | <ul style="list-style-type: none"> ▪ 제품번호: SDF-F1-160622-1990 ▪ 적용모델: 18 톤 | <ul style="list-style-type: none"> ▪ 제품번호: SDF-F2-160622-1733 ▪ 적용모델: 15 톤 | <ul style="list-style-type: none"> ▪ 제품번호: SDF-F2-160622-1657 ▪ 적용모델: 14 톤 |
| <ul style="list-style-type: none"> ▪ 제품번호: SDF-F2-160622-1691 ▪ 적용모델: 50 톤 | <ul style="list-style-type: none"> ▪ 제품번호: SDF-F3-160622-1666 ▪ 적용모델: 42 톤 | <ul style="list-style-type: none"> ▪ 제품번호: SDF-F3-160622-1618 ▪ 적용모델: 42 톤 | <ul style="list-style-type: none"> ▪ 제품번호: SDF-F2-160622-1855 ▪ 적용모델: 42 톤 |
| <ul style="list-style-type: none"> ▪ 제품번호: SDF-F1-160622-1744 ▪ 적용모델: 14 톤 | <ul style="list-style-type: none"> ▪ 제품번호: SDF-F1-160622-1812 ▪ 적용모델: 14 톤 | <ul style="list-style-type: none"> ▪ 제품번호: SDF-F1-160622-1892 ▪ 적용모델: 14 톤 | <ul style="list-style-type: none"> ▪ 제품번호: SDF-F1-160622-1528 ▪ 적용모델: 14 톤 |

굴착기 부품



트랙 프레임

센터 프레임과 사이드프레임이 결합된 형태의 프레임으로써 굴착기의 기본 골격이 되며 주행과 회전작업을 수행하게 됩니다. 트랙 프레임은 굴착기의 평행주행과 기어어짐에 영향이 있으므로 정교한 제작과 검사기술을 필요로 합니다.



▪ 제품번호: TRF-FK-05610-2295
▪ 적용모델: 7톤



▪ 제품번호: TRF-FK-2496
▪ 적용모델: 7톤



▪ 제품번호: TRF-FK-2342
▪ 적용모델: 7톤



▪ 제품번호: TRF-FK-05510-2337
▪ 적용모델: 6톤



▪ 제품번호: TRF-FK-2028
▪ 적용모델: 6톤

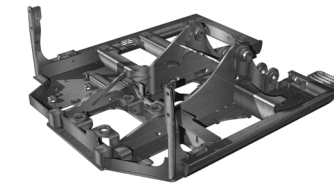
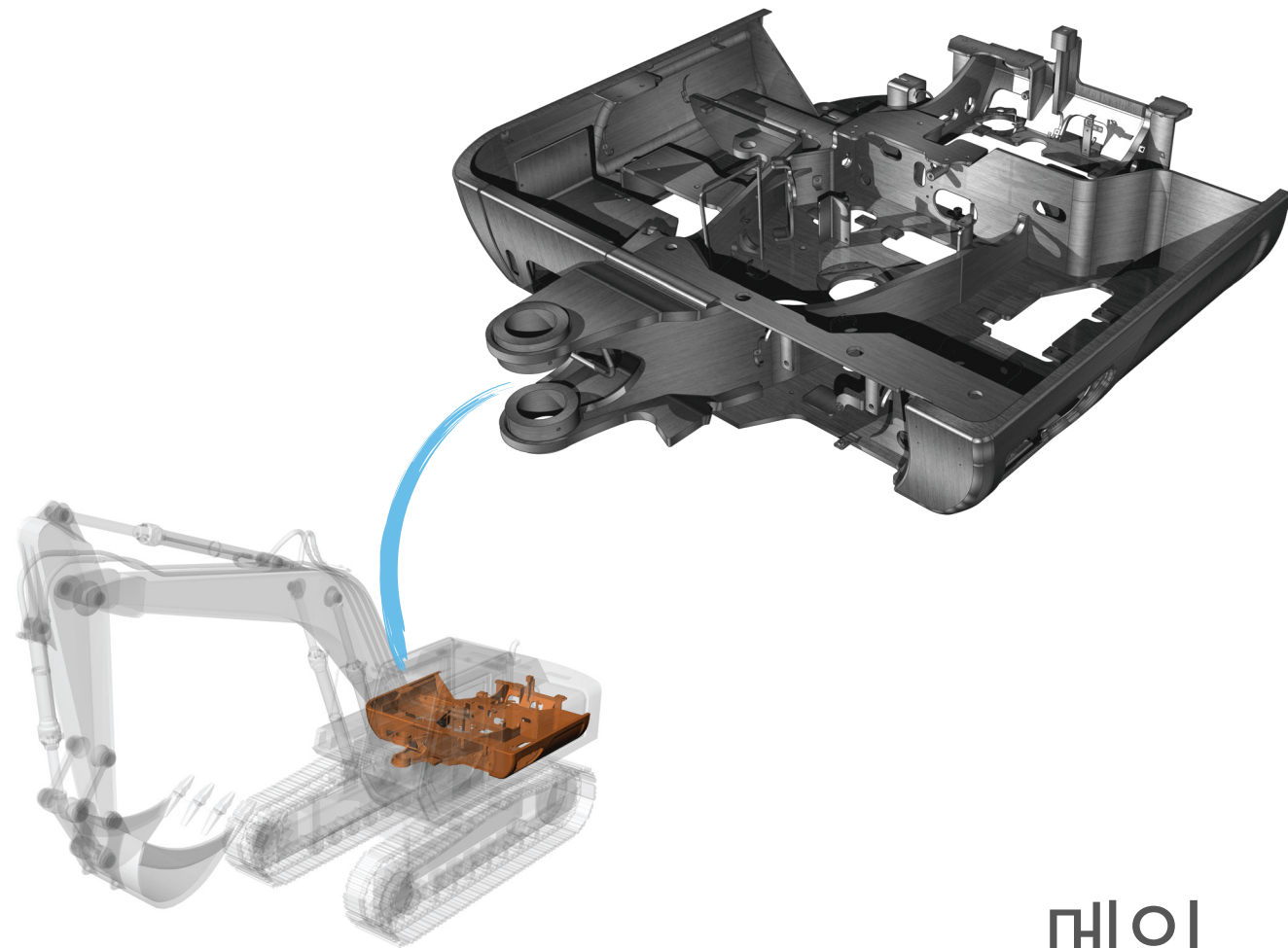


▪ 제품번호: TRF-FK-2389
▪ 적용모델: 3톤



▪ 제품번호: TRF-FK-03710-2087
▪ 적용모델: 3.5톤

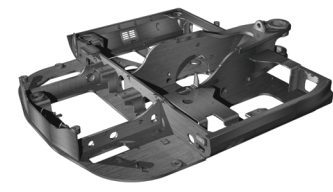
굴착기 부품



▪ 제품번호: MNF-FK-05730-2523
▪ 적용모델: 13.5 톤



▪ 제품번호: MNF-FK-05730-2898
▪ 적용모델: 12.5 톤



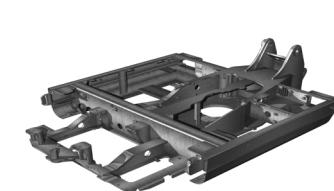
▪ 제품번호: MNF-FK-05630-2751
▪ 적용모델: 7 톤



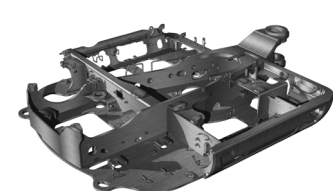
▪ 제품번호: MNF-FK-05630-2897
▪ 적용모델: 7 톤



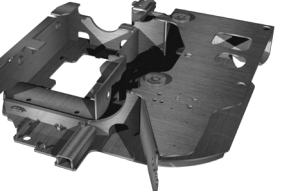
▪ 제품번호: MNF-FK-05630-2635
▪ 적용모델: 7 톤



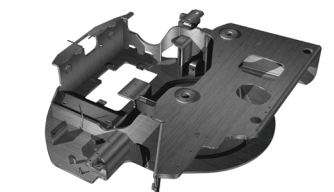
▪ 제품번호: MNF-FK-160620-2849
▪ 적용모델: 6 톤



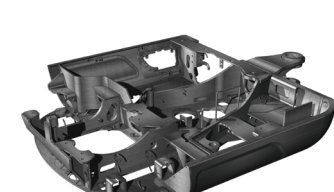
▪ 제품번호: MNF-FK-05530-2775
▪ 적용모델: 6.5 톤



▪ 제품번호: MNF-FK-03930-2620
▪ 적용모델: 5 톤



▪ 제품번호: MNF-FK-03730-2713
▪ 적용모델: 3.5 톤

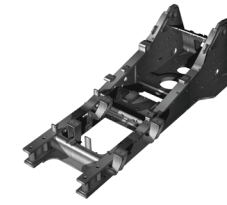


▪ 제품번호: MNF-FK-03730-2677
▪ 적용모델: 3.5 톤

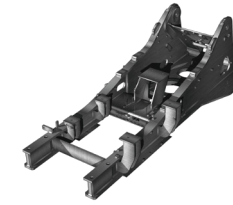
메인 프레임

메인 프레임은 굴착기를 컨트롤하는 캐빈, 동력을 공급하는 엔진, 굴착 작업을 수행하는 붐, 안정적 작업을 위한 밸런스 웨이트 등이 장착되는 구조물로서, 정교한 가공 공차 및 변형에 대한 관리기술이 요구됩니다.

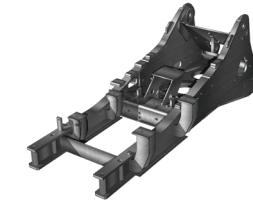
굴착기 부품



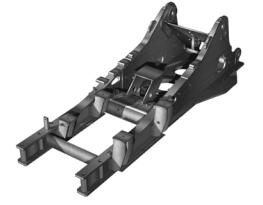
▪ 제품번호: MDF-F3-160621-3347
▪ 적용모델: 34 톤



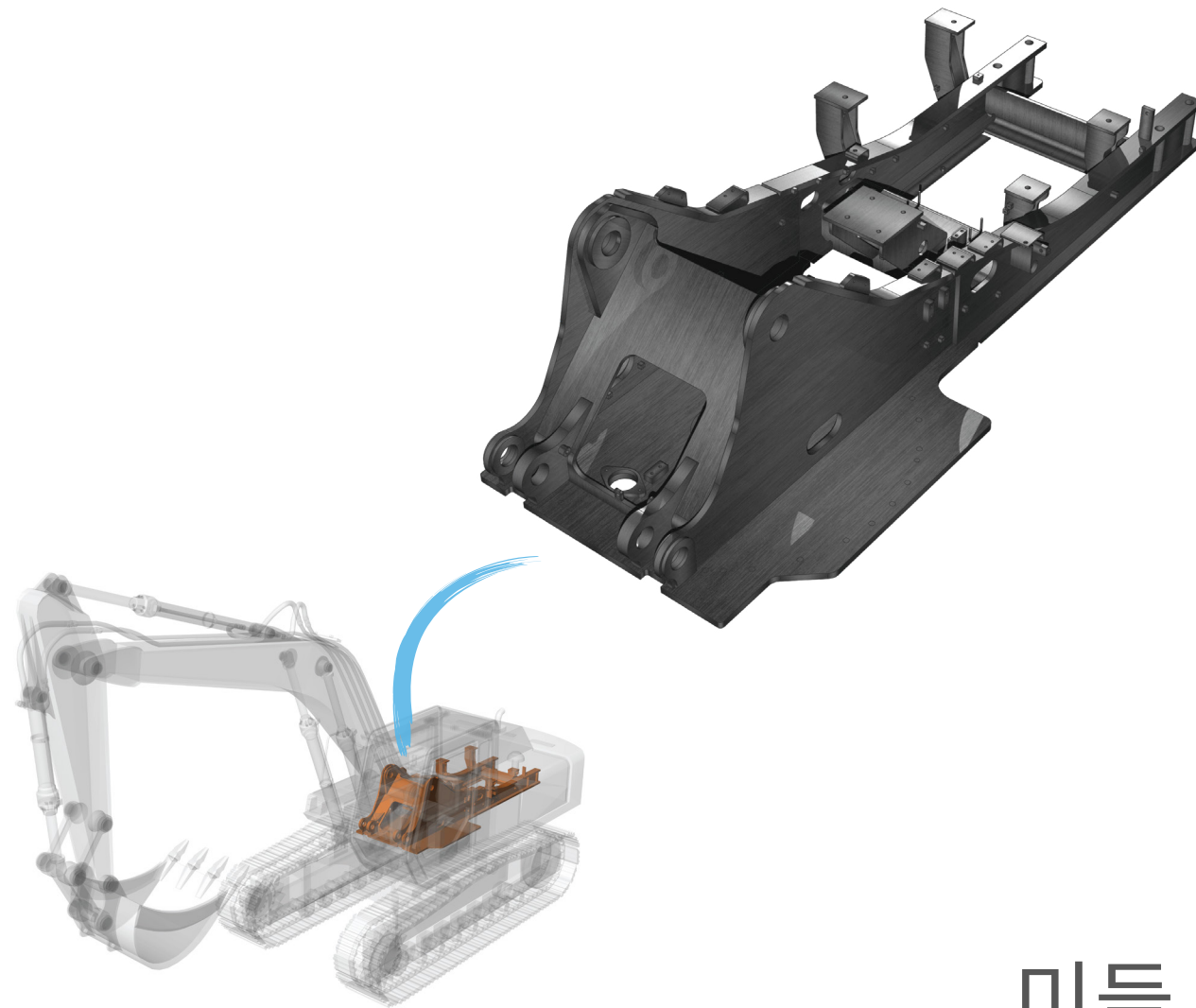
▪ 제품번호: MDF-F1-160621-3247
▪ 적용모델: 22 톤



▪ 제품번호: MDF-F1-160621-3152
▪ 적용모델: 22 톤



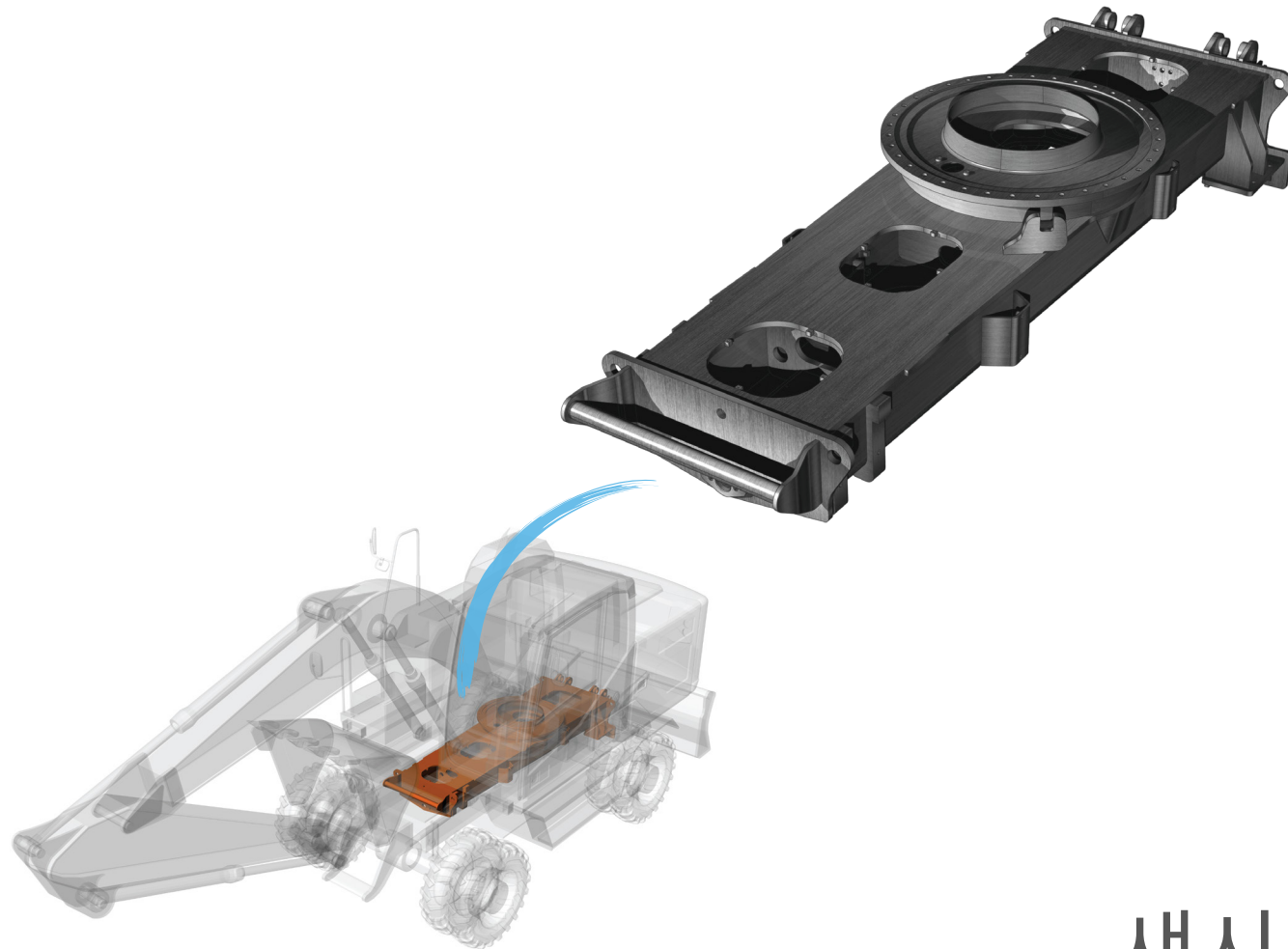
▪ 제품번호: MDF-F1-160621-3019
▪ 적용모델: 22 톤



프레임

새시 프레임 또는 센터 프레임과 연결되어 선회하는 프레임으로써 굴착기의 캐빈, 엔진, 일렉트로닉스, 밸런스 웨이트 등 각종 부품이 설치됩니다. 주요 기능품들이 설치되므로 정교한 용접 및 조립공차의 관리가 필요하며, 전면부의 경우 외부에 노출됨에 따라 높은 품질 관리가 요구됩니다.

굴착기 부품



- | | | | |
|--|--|--|--|
| <ul style="list-style-type: none"> ▪ 제품번호: CHF-F1-160611-3680 ▪ 적용모델: 21 톤 | <ul style="list-style-type: none"> ▪ 제품번호: CHF-F1-160611-3930 ▪ 적용모델: 21 톤 | <ul style="list-style-type: none"> ▪ 제품번호: CHF-F1-160611-3866 ▪ 적용모델: 19 톤 | <ul style="list-style-type: none"> ▪ 제품번호: CHF-F2-160611-3795 ▪ 적용모델: 17 톤 |
| <ul style="list-style-type: none"> ▪ 제품번호: CHF-F1-160611-3923 ▪ 적용모델: 16 톤 | <ul style="list-style-type: none"> ▪ 제품번호: CHF-F1-160611-3969 ▪ 적용모델: 16 톤 | <ul style="list-style-type: none"> ▪ 제품번호: CHF-FK-160611-3527 ▪ 적용모델: 15 톤 | <ul style="list-style-type: none"> ▪ 제품번호: CHF-F1-160611-3665 ▪ 적용모델: 14 톤 |
| <ul style="list-style-type: none"> ▪ 제품번호: CHF-F1-160611-3920 ▪ 적용모델: 14 톤 | <ul style="list-style-type: none"> ▪ 제품번호: CHF-F1-160611-3830 ▪ 적용모델: 14 톤 | <ul style="list-style-type: none"> ▪ 제품번호: CFL-F1-160611-3902 ▪ 적용모델: 14 톤 | <ul style="list-style-type: none"> ▪ 제품번호: CHF-F1-160611-3677 ▪ 적용모델: 14 톤 |
| <ul style="list-style-type: none"> ▪ 제품번호: CHF-F1-160611-3932 ▪ 적용모델: 14 톤 | <ul style="list-style-type: none"> ▪ 제품번호: CHF-FK-05610-3619 ▪ 적용모델: 7 톤 | <ul style="list-style-type: none"> ▪ 제품번호: CHF-FK-160611-3967 ▪ 적용모델: 6 톤 | |

샤시 프레임

휠 타입 굴착기 하부의 기본 골격을 이루는 부분으로 트랙형 굴착기의 센터 프레임에 해당하는 부분입니다. 상부에는 미들 프레임이 결합되며, 주행 축 및 타이어가 설치되므로 좌우 평형 및 기울어짐에 대한 관리기술이 필요하며, 다양한 옵션 사항이 추가되므로 고품질 용접과 정교한 제작 프로세스가 요구됩니다.

굴착기 부품



▪ 제품번호: ORF-F1-160624-4041
▪ 적용모델: 21 톤



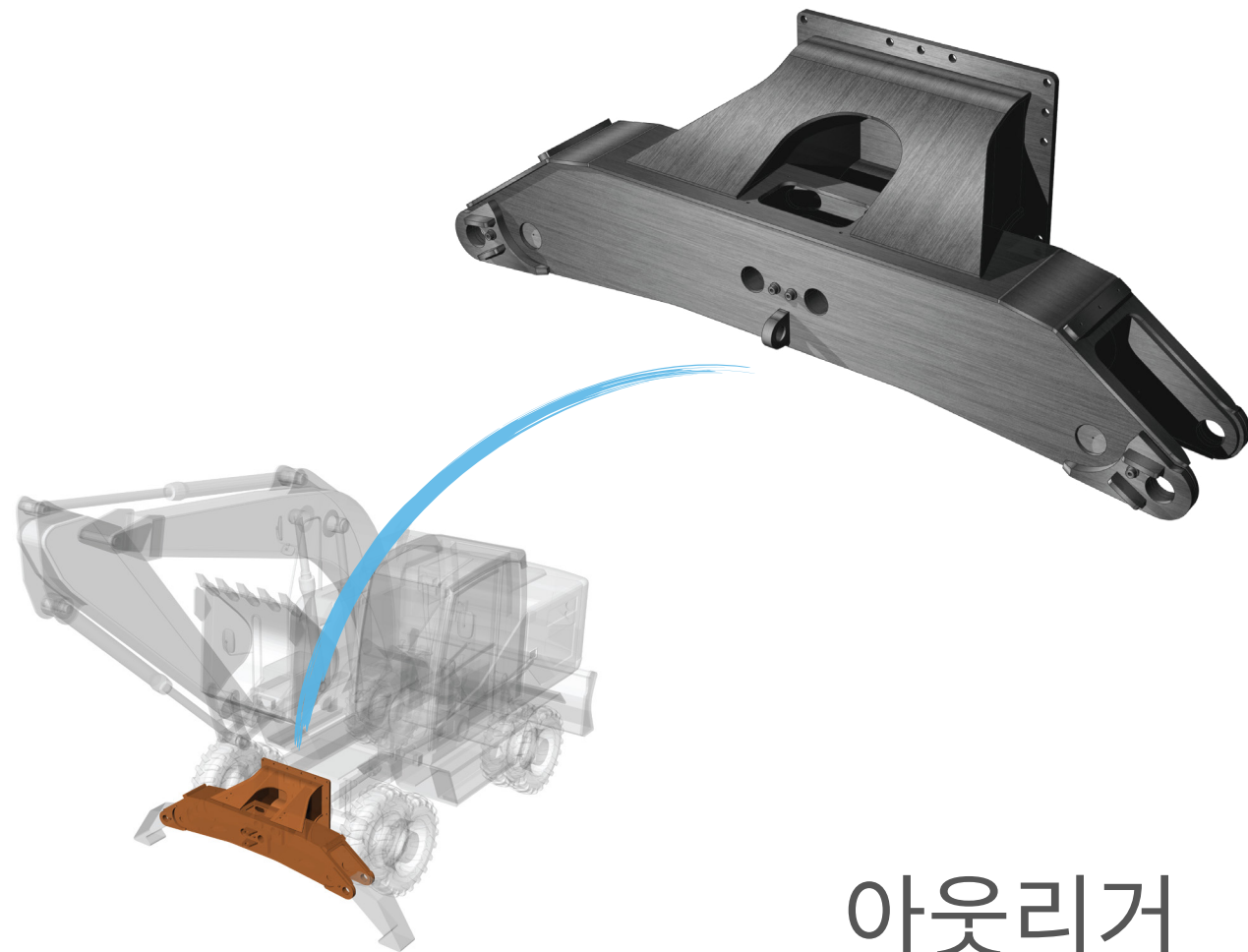
▪ 제품번호: ORF-F1-160624-4387
▪ 적용모델: 21 톤



▪ 제품번호: CFL-F1-160624-4254
▪ 적용모델: 19 톤



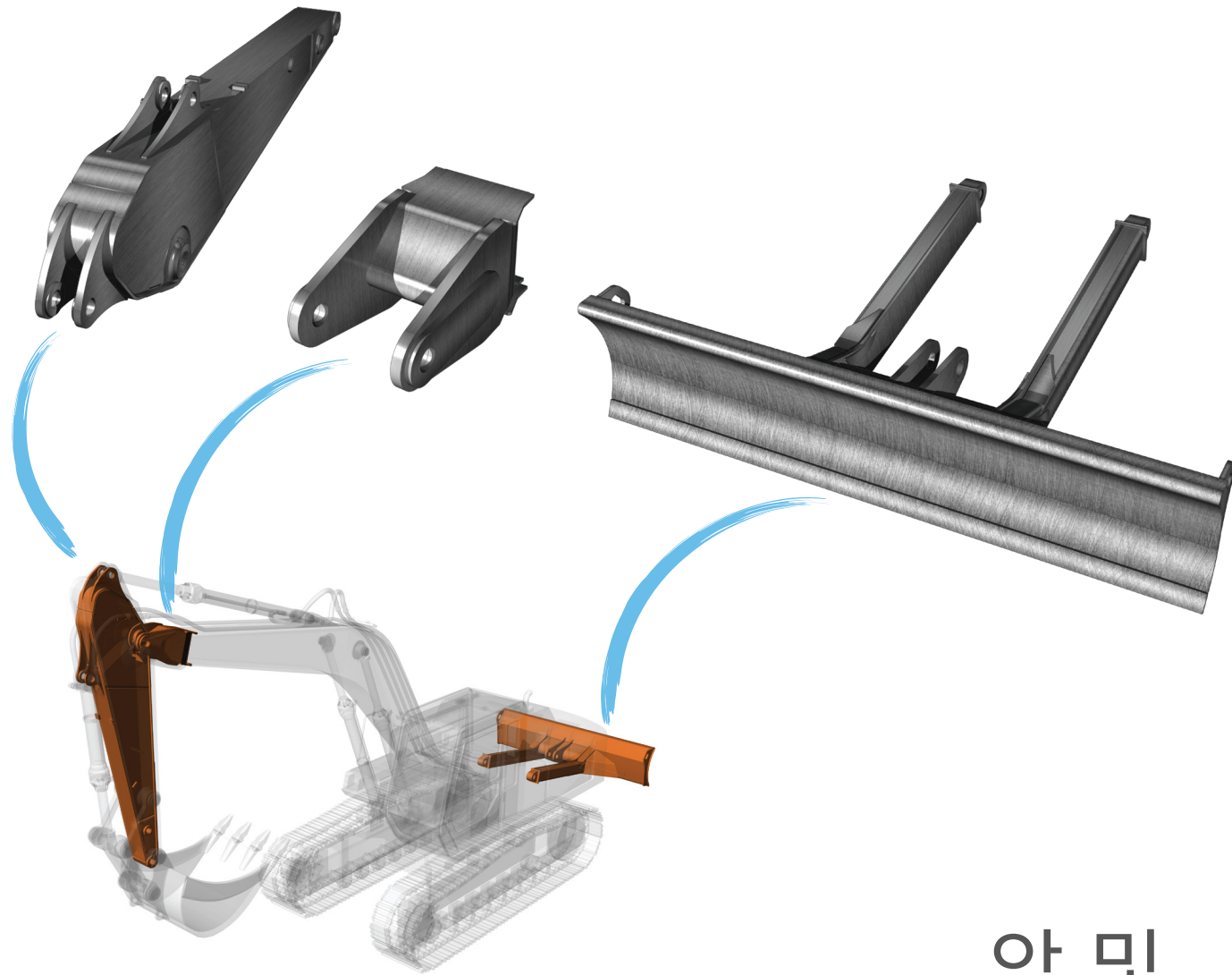
▪ 제품번호: ORF-F1-160624-4362
▪ 적용모델: 14 톤



아웃리거 프레임

휠 타입 굴착기를 사용한 현장 작업 시 안정성을 도모하기 위한 보조 고정장치로 샤시 프레임의 전면 또는 후면에 다양한 형태로 부착됩니다. 굴착 작업 시 발생하는 비틀림 및 편진하중을 지탱하는 부분으로 결함 없는 고품질 용접작업이 요구됩니다.

굴착기 부품



- | | | | |
|--|--|---|---|
| <ul style="list-style-type: none"> ▪ 제품번호: ARM-FK-230204-4711 ▪ 적용모델: 26 톤 | <ul style="list-style-type: none"> ▪ 제품번호: CFL-FK-230204-4570 ▪ 적용모델: 22 톤 | <ul style="list-style-type: none"> ▪ 제품번호: ARM-FK-230204-4764 ▪ 적용모델: 21 톤 | <ul style="list-style-type: none"> ▪ 제품번호: ARM-FK-230204-4556 ▪ 적용모델: 15 톤 |
| <ul style="list-style-type: none"> ▪ 제품번호: ARM-FK-230204-4985 ▪ 적용모델: 15 톤 | <ul style="list-style-type: none"> ▪ 제품번호: ARM-FK-230204-4798 ▪ 적용모델: 11 톤 | <p>1</p> <ul style="list-style-type: none"> ▪ 제품번호: DOZ-FK-05663-4691 ▪ 적용모델: 7 톤 | <p>2</p> <ul style="list-style-type: none"> ▪ 제품번호: BMT-FK-5008223-4599 ▪ 적용모델: 7 톤 |

1 도저 블레이드

굴착기의 굴착 작업 시 흙 및 폐기물 등을 밀어내어 정리하는 역할을 하는 부품으로, 트랙프레임의 후면에 결합됩니다. 좌우 높낮이 차이에 따라 성능에 대한 영향을 받으므로 제품의 용접에 의한 변형 및 구조물의 휨 방지를 위한 제작기술이 필요합니다.

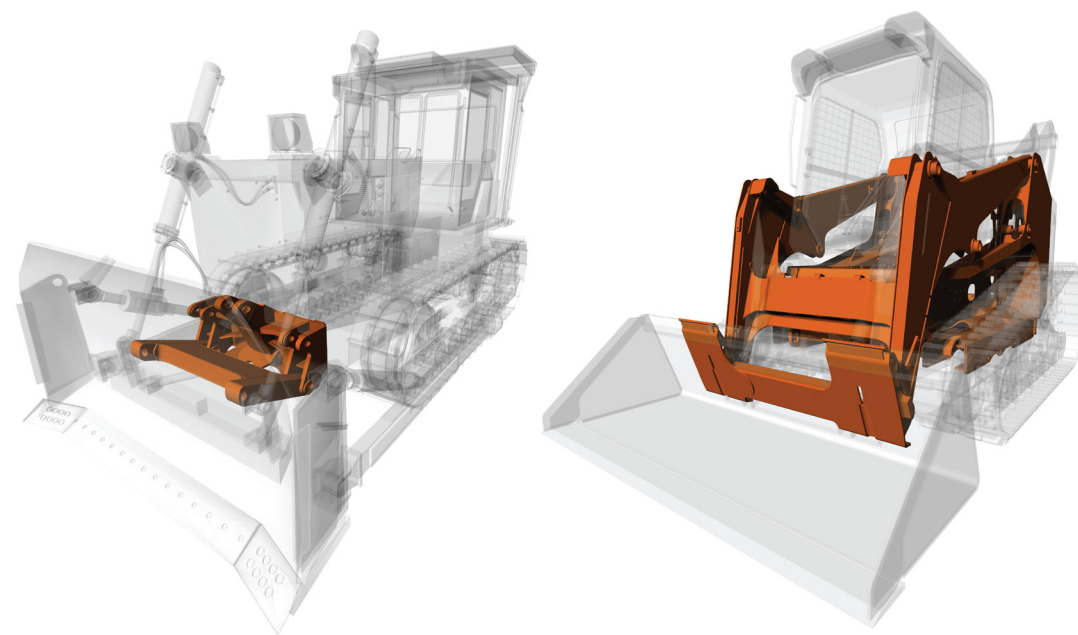
2 붐 탭

굴착기의 암과 붐을 연결하는 구조물로 굴착기의 현장 작업량에 비례하여 피로도가 누적되므로 구조적 강도를 확보해야 합니다. 암의 움직임을 위한 조립 얼라인먼트가 중요하여 제관 및 가공 시 높은 오차관리가 요구됩니다.

암 및 기타부품

암은 굴착기의 굴착작업 시 버킷이 정상적인 각도 및 궤도를 유지할 수 있도록 하는 중간 관절의 역할을 하는 부품으로 붐에 연결설치 됩니다. 굴착기의 현장 작업량에 비례하여 암에 대한 피로도가 누적되므로 구조적 강도를 확보해야 하며, 붐부터 버킷까지 조립 시 얼라인먼트가 중요하여 제관 및 가공 시 높은 오차관리가 요구됩니다.

로더 및 도저 부품



로더 및 도저 프레임

굴착기의 프레임 및 부품 외 트랙로더의 메인프레임, 암 및 버킷 부품과 불도저의 서포터 및 링크 부품을 생산하고 있습니다.

1



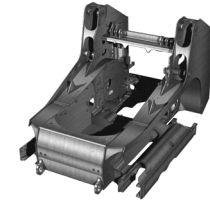
▪ 제품번호: TRK_ARM-FK-06560-5434
▪ 적용모델: 3톤 트랙로더

2



▪ 제품번호: TRK-BRK-FK-06561-5141
▪ 적용모델: 3톤 트랙로더

3



▪ 제품번호: TRK-MNF-FK-06530-5013
▪ 적용모델: 3톤 트랙로더

4



▪ 제품번호: BDZ-SPT-FK-14X-78-5143
▪ 적용모델: D65 불도저

5



▪ 제품번호: BDZ-LNK-FK-14X-78-5351
▪ 적용모델: D65 불도저

1 로더 암

트랙로더의 와이드 한 버킷을 장착시켜 작업을 수행할 수 있게 해주는 구조부품으로 정확한 얼라인먼트를 위한 정교한 제작기술 뿐만 아니라, 작업 피로도에 대응하는 높은 강도의 확보가 중요합니다.

2 로더 브래킷

브래킷은 버킷이나 포크를 암에 결합시키도록 해주는 연결 부품으로 좌우 높낮이 균형을 확보 및 유지할 수 있도록 제작되어야 하며, 작업 피로도에 대응하는 높은 강도가 보장되어야 합니다.

3 로더 메인 프레임

트랙로더의 본체로서 모든 기능과 부품이 설치되는 기본 구조물입니다. 트랙로더의 전체 부품이 설치됨과 동시에 주행 시 평형이 확보되어야 하므로, 제작 시 매우 높은 오차 관리와 변형에 대한 정교한 관리기술이 요구됩니다.

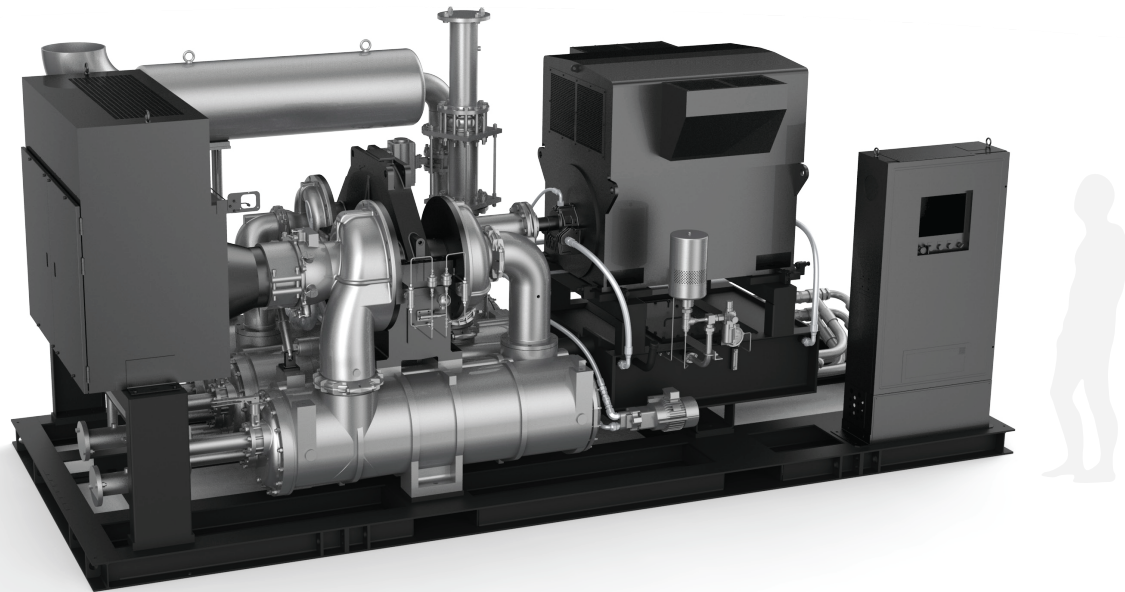
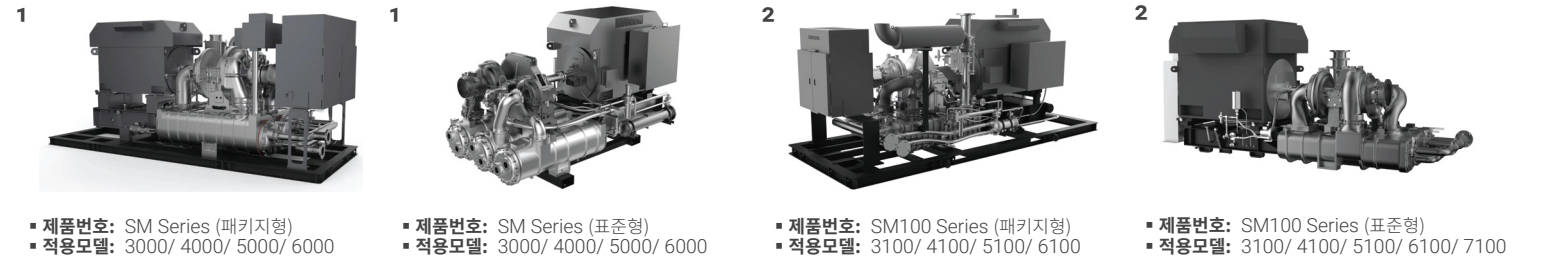
4 도저 서포터

불도저의 링크 부품을 본체에 연결해주는 구조체로서 본체 전방 또는 후방에 부착됩니다. 불도저의 현장 작업 시 블레이드나 포크 등의 움직임을 지탱하는 역할을 하며 작업 피로도에 대응하는 매우 높은 강도의 확보가 중요합니다.

5 도저 링크

불도저의 블레이드나 포크를 서포터에 연결해주는 구조체로서 본체 전방 또는 후방에 부착됩니다. 블레이드나 포크 등이 연결되므로 좌우 평형이 유지될 수 있도록 제작해야 하며, 작업 피로도에 대응하는 매우 높은 강도의 확보 또한 중요합니다.

터보 압축기



터보 압축기

대기중의 공기를 흡입하여 일정한 힘으로 압축 및 저장하고 이를 산업현장의 동력원으로 사용할 수 있도록 해주는 산업용 기계장치로 WOOKUANG은 현재 OEM으로써 완제품을 생산하고 있습니다.

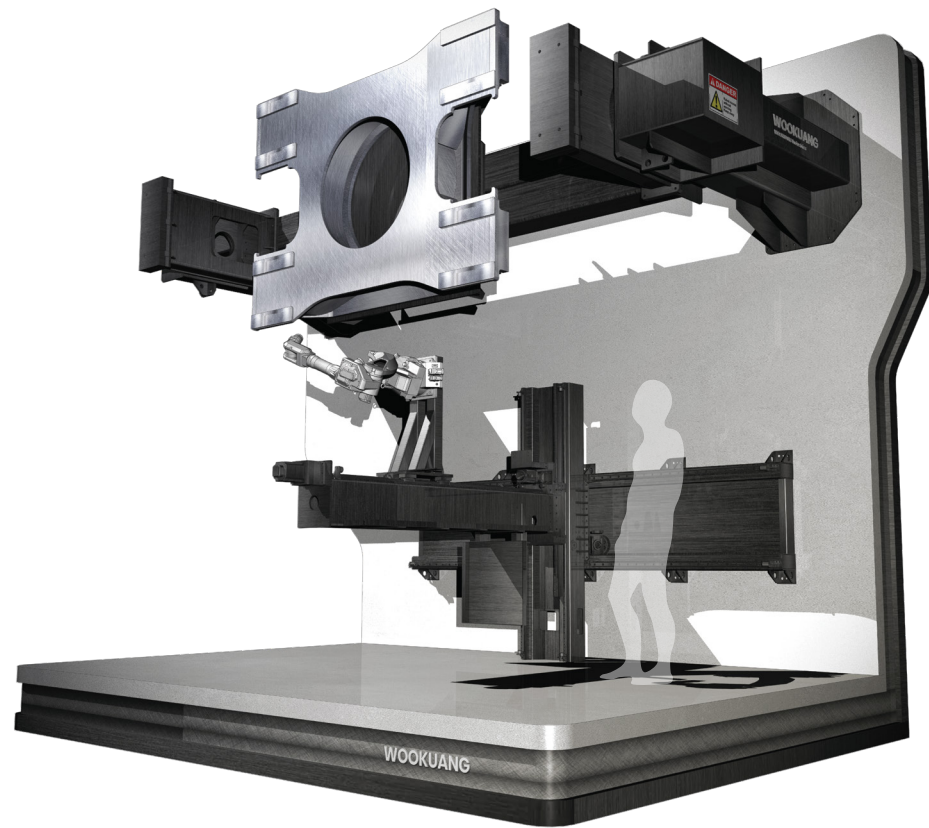
1 SM 시리즈 (패키지형 및 표준형)

	SM3000	SM4000	SM5000	SM6000
유량 (CFM)	1,950~3,100	3,100~4,950	4,950~8,850	8,850~12,400
파워 (HP)	282~913	410~1,350	660~1,800	1,050~3,150

2 SM100 시리즈 (패키지형 및 표준형)

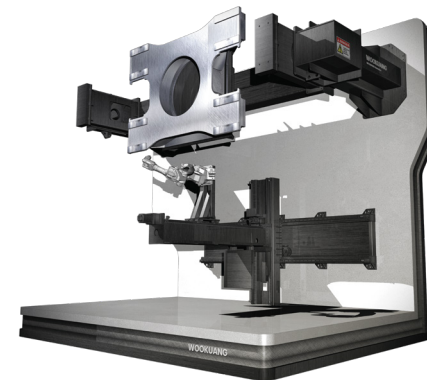
	SM3100	SM4100	SM5100	SM6100	SM7100
유량 (CFM)	1,950~3,100	3,100~4,950	4,950~8,850	8,850~12,400	14,400~18,800
파워 (HP)	282~913	410~1,350	660~1,800	1,050~3,150	1,340~4,155

로봇 설비

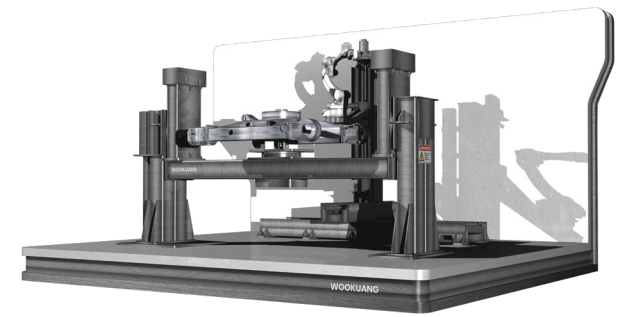


프레임 용접 로봇 설비

중장비 부품 등 대형 철강 구조물을 자동으로 용접할 수 있도록 로봇을 프로그래밍 및 제어하고, 작업 프로세스에 따른 관련 설비를 구조 및 공간 효율적으로 설계 및 제작하여 설치합니다. 로봇의 도입으로 작업 시간에 관계없이 일관된 고품질의 결과물을 도출할 수 있습니다.



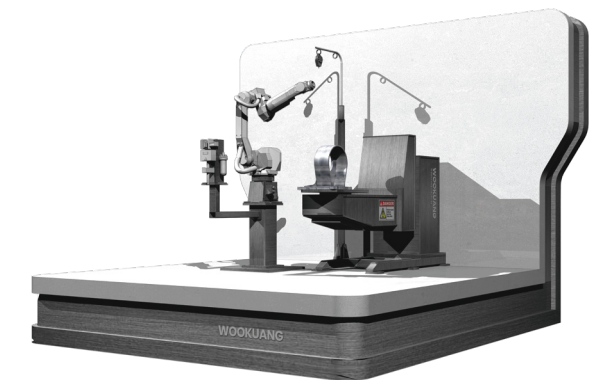
- 주요기능: 센터 프레임 용접
- 생산모델: 프로토타입 2종 (자체공급)



- 주요기능: 트랙 프레임 용접
- 생산모델: 프로토타입 2종 (자체공급)



- 주요기능: 사이드 프레임 용접
- 생산모델: 프로토타입 1종 (자체공급)



- 주요기능: 소형 프레임 부품 용접
- 생산모델: 프로토타입 2종 (자체공급)

* 더 자세한 내용은 요청 시 제공됩니다.